

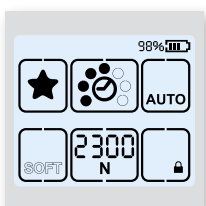
## STB 71 / STB 73 / STB 75

### TEKNINEN ESITE

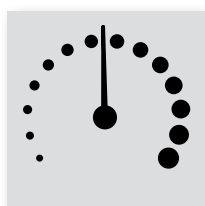
Käsi­käyt­to­inen vanteitus­kone muo­vivanteelle



### OMINAISUUDET



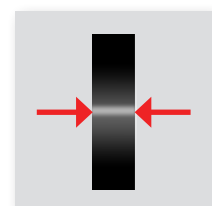
- Käyttö kosketusnäytöllä  
– erittäin helppo asetusten säätö  
ja selkeät tiedot koneen tilasta



- Kiristysnopeuden säätö  
painalluksen voimakkuuden  
mukaan helposti särkyvän tavarán  
vanteituksessa



- Suosikkivanteitustoiminto  
– työkaluasetusten muuttaminen  
yhdellä kosketuksella vaihtelevia  
tavaroita varten



- Vanteen suunnan ilmaisín  
varmistaa vanteen oikean asennon  
ja parantaa prosessiturvallisuutta

## TEKNISET TIEDOT



Vanteituskone		STB 71	STB 73	STB 75
Käyttötapa		autom./puoliautom./manuaal.	autom./puoliautom./manuaal.	autom./puoliautom./manuaal.
Kiristysvoima-alue	Vakio Hellävarainen	400–1 200 N 150–750 N	900–2 500 N 400–1 360 N	1 300–4 500 N 400–1 600 N
Kiristysnopeuden säätöalue		0–290 mm/s	0–220 mm/s	0–120 mm/s
Paino (sis. akku)		3,6 kg	3,8 kg	4,3 kg
Mitat (P x L x K)		370 x 141 x 135 mm	370 x 141 x 135 mm	370 x 143 x 135 mm
Käyttölämpötila		-10 °C–+40 °C	-10 °C–+40 °C	-10 °C–+40 °C
Ilman suhteellinen kosteus		enint. 90 %	enint. 90 %	enint. 90 %
<b>Akku/laturi</b>				
Laturimalli		Bosch	Bosch	Bosch
Akun latausjännite		100, 110 tai 230 V	100, 110 tai 230 V	100, 110 tai 230 V
Latausaika		15–30 min	15–30 min	25–35 min
Akkutyyppe		Bosch litium-ioni 18 V / 2,0 Ah	Bosch litium-ioni 18 V / 2,0 Ah	Bosch litium-ioni 18 V / 4,0 Ah
Lataussyklejä per akku				
· alhainen jännite		800	800	800
· keskisuuri jännite		600	400	500
· suuri jännite		400	200	300
<b>Vanne</b>				
Vanne		PET (polyesteri) PP (polypropeeni)	PET (polyesteri) PP (polypropeeni)	PET (polyesteri) PP (polypropeeni)
Leveys		9–10, 12–13 mm	12–13, 15–16 mm	15–16, 18–19 mm
Paksuus		PET 0,4–0,8 mm PP 0,5–0,8 mm	0,5–1,0 mm	0,8–1,3 mm
<b>Ominaisuudet</b>				
Käytettävän kiristysvoiman reaaliaikainen näyttö		●	●	●
Kiristysnopeuden säätö		●	●	●
Suosikkivanteitustoiminto		●	●	●
Työkalun tilatietojen ilmaisu värinäytöllä		●	●	●
Vanteen suunnan ilmaisin		●	●	●
Vannepölyn poistoaukko		●	●	●
Akkusuojaus		●	●	●
Hitsaus 0-kireydellä		●	●	●

## LISÄVARUSTEET



■ **Käyttöliittymän suojaus**  
lisäsuojaus vaativissa käyttöolosuhteissa



■ **Suojalevy**  
hankaaville pinnoille



■ **Kaariteline**  
yhtä käyttöpistettä varten

